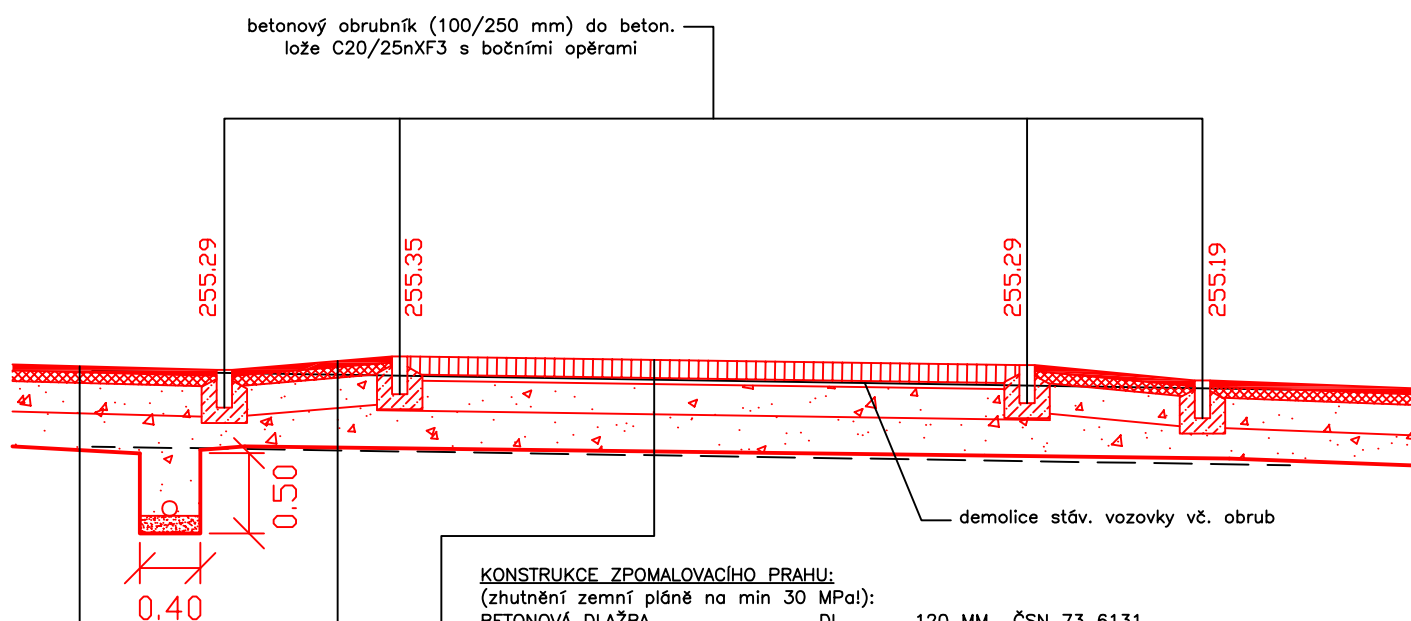
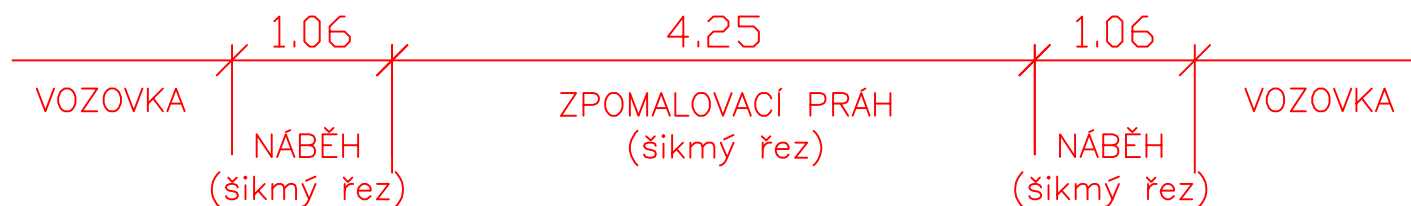


Tato PD požívá ochrany dle zákona č. 121/2000 Sb. (autorský zák.). Tento dokument a návrh řešení na něm zobrazené jsou majetkem autora: PROJEKTSTUDIO. Dokument nesmí být - vyjma zřejmého účelu, pro nějž byl pořízen - používán a poskytnut třetí osobě způsobem nerespektujícím ustanovení autorského zákona nebo dohodu klienta a architekta (autora).			GENERÁLNÍ PROJEKTANT (ZHOTOVITEL)	
ZODPOVĚDNÝ PROJEKTANT	MANAŽER PROJEKTU Ing. arch. DAVID KOTEK	PROJEKTANT JAN MÜLLER	<div>PROJEKTSTUDIO®</div> <div>PROJEKTSTUDIO EUCZ, s.r.o. Opavská 6230/29A, 708 00 Ostrava tel./fax: 596 911 126 e-mail: info@projektstudio.cz IČ: 27787443  www.PROJEKTSTUDIO.cz</div>	
	HLAVNÍ INŽENÝR PROJEKTU JAN MÜLLER	VYPRACOVAL JAN MÜLLER		
	ZODPOVĚDNÝ PROJEKTANT Ing. ONDŘEJ BOJKO	KONTROLOVAL Ing. PAVEL NITRA		
STAVEBNÍK (OBJEDNATEL) MĚSTO PETŘVALD, Náměstí Gen. Vicherka 2511, 735 41 Petřvald		ZPRACOVATEL ČÁSTI PD Ing. Ondřej Bojko autorizovaný inženýr v oboru dopravní stavby (ČKAIT 1103378) Náhorní 448/5, 711 00 Ostrava IČ: 75980568		
MÍSTO STAVBY k.ú. Petřvald u Karviné, p.č. 40/13, 43/3, 44/2, 44/4, 44/5, 44/10, 44/14, 45/1, 45/2, 46/1, 46/2, 46/3, 46/4, 49, 50, 51, 6400/1.				
NÁZEV STAVBY (DÍLO) <b>REGENERACE VEŘEJNÉHO PROSTRANSTVÍ - I</b>		DATUM 02 / 2021		
		ZAKÁZKA č. PS 19 39		
		FORMÁT 7 x A4		
STAVEBNÍ OBJEKT (SO) <b>SO 101 - KOMUNIKACE, ZPEVNĚNÉ PLOCHY</b>		STUPEŇ PD <b>PDPS</b>	PARÉ	
ČÁST DOKUMENTACE <b>D - DOKUMENTACE OBJEKTŮ</b>		MĚŘÍTKO <b>1:50</b>		
DOKUMENT <b>VZOROVÉ ŘEZY</b>		ČÍSLO DOKUMENTU <b>D.1.101-03</b>		

# VZOROVÝ ŘEZ 3



## KONSTRUKCE ZPOMALOVACÍHO PRAHU:

(zhutnění zemní pláně na min 30 MPa!):

BETONOVÁ DLAŽBA	DL	120 MM	ČSN 73 6131	
LOŽE POD DLAŽBU	L	40 MM	ČSN 73 6131	EDEF,2=90 MPa
ŠTĚRKODRŤ	ŠDA	200 MM	ČSN 73 6126-1	EDEF,2=60 MPa
ŠTĚRKODRŤ NA UPRAVENOU PLÁŇ	ŠDB MIN.	250 MM	ČSN 73 6126-1	EDEF,2=30 MPa
CELKEM	MIN.	610 MM		

## KONSTRUKCE NÁBĚHŮ PRAHŮ:

(zhutnění zemní pláně na min 45 MPa!):

ASFALTOVÝ BETON	ACO 11+ 40 MM	ČSN 736121	
SPOJOVACÍ POSTŘIK 0,4 kg/m <sup>2</sup>	PS-EP	ČSN 73 6129	
ASFALTOVÝ BETON	ACP 16+ 70 MM	ČSN 73 6121	EDEF,2=100 MPa
INFILTRAČNÍ POSTŘIK 0,9 kg/m <sup>2</sup>	PI-EP	ČSN 73 6129	
ŠTĚRKODRŤ	ŠDA 200 MM	ČSN 73 6126-1	EDEF,2=70 MPa
ŠTĚRKODRŤ NA UPRAVENOU PLÁŇ	ŠDB MIN. 200 MM	ČSN 73 6126-1	EDEF,2=45 MPa
CELKEM	MIN.	510 MM	

## KONSTRUKCE PŘÍJEZDOVÉ KOMUNIKACE:

(zhutnění zemní pláně na min 45 MPa!):

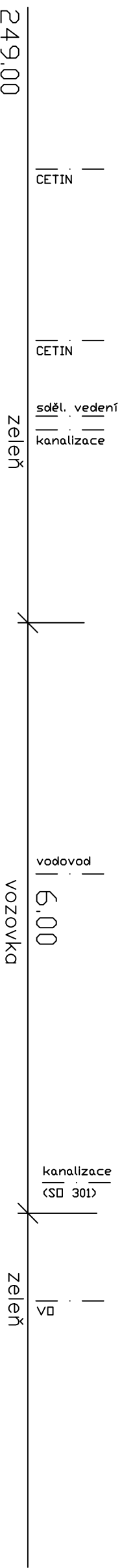
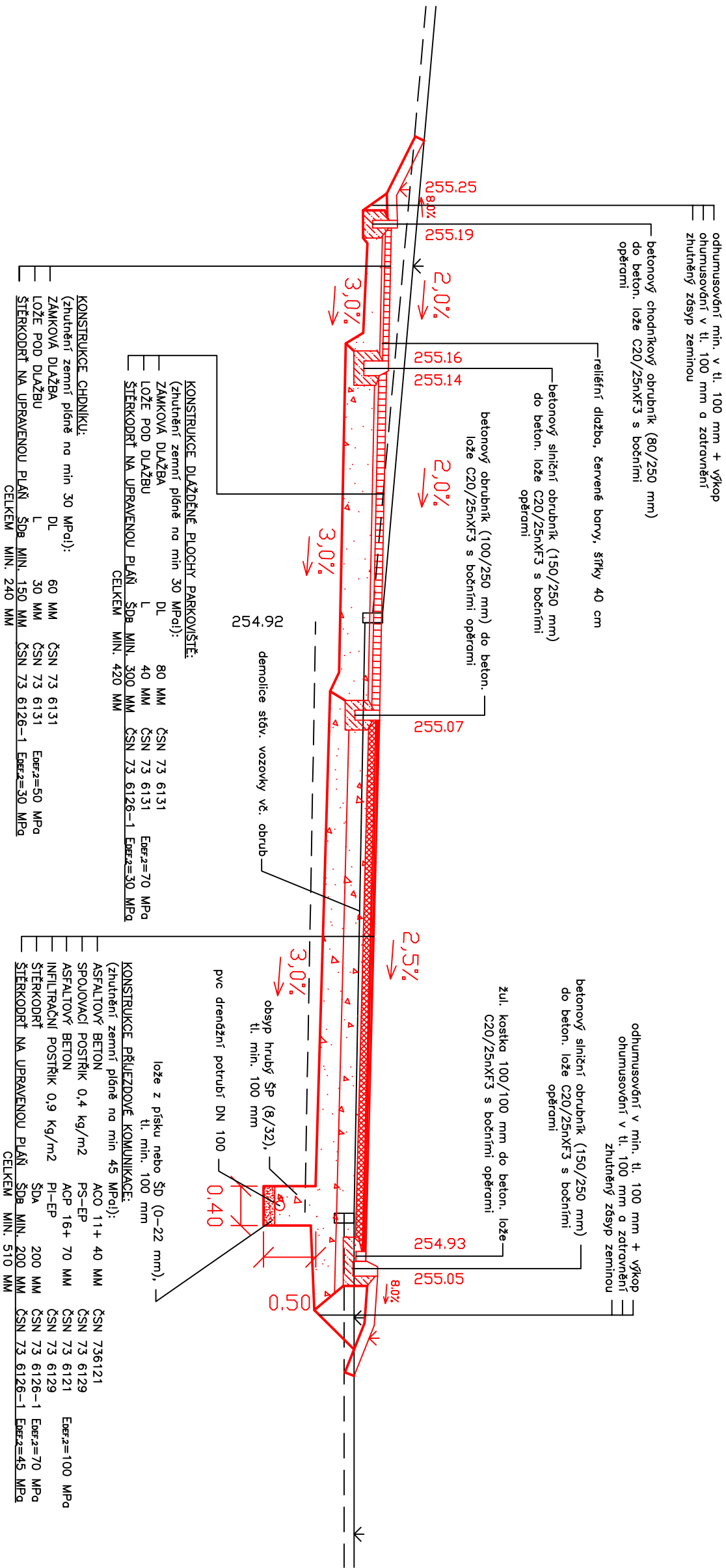
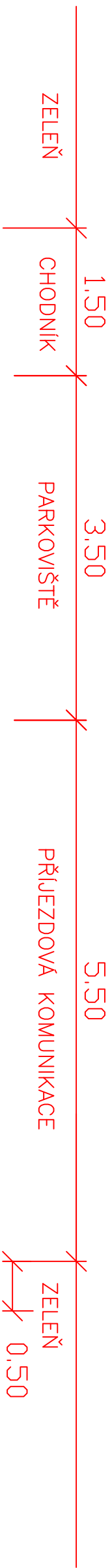
ASFALTOVÝ BETON	ACO 11+ 40 MM	ČSN 736121	
SPOJOVACÍ POSTŘIK 0,4 kg/m <sup>2</sup>	PS-EP	ČSN 73 6129	
ASFALTOVÝ BETON	ACP 16+ 70 MM	ČSN 73 6121	EDEF,2=100 MPa
INFILTRAČNÍ POSTŘIK 0,9 kg/m <sup>2</sup>	PI-EP	ČSN 73 6129	
ŠTĚRKODRŤ	ŠDA 200 MM	ČSN 73 6126-1	EDEF,2=70 MPa
ŠTĚRKODRŤ NA UPRAVENOU PLÁŇ	ŠDB MIN. 200 MM	ČSN 73 6126-1	EDEF,2=45 MPa
CELKEM	MIN.	510 MM	

248.00

vozovka

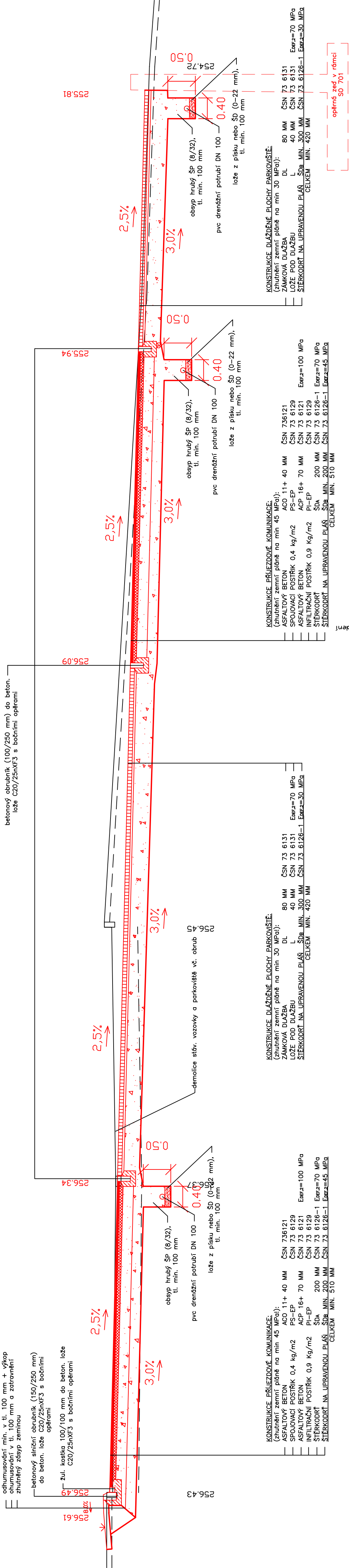
srovnávací rovina

VZOROVÝ ŘEZ 4



srovnávací rovina

VZOROVÝ ŘEZ 5



kanalizace

VB (SD 401)

vodovod

sátlovací vedení

kanalizace (SD 301)

zeleň

vozovka

parkoviště

zeleň

249.00

srovnávací rovina